



Corso Base "Tecniche e Pratica di Disegno Naturalistico dal Vero"



In collaborazione con
LabTer
Parco di Portofino

TRAINING

UNIVERSITA' IN CAMPO
SUMMER SCHOOLS
WORKSHOP FOTOGRAFICI
FORMAZIONE DEL PERSONALE
TRAINING AD HOC
SERVIZI DI CONSULENZA
DIARY
[CATALOGO_UNICAMPO.pdf](#)

COME PARTECIPARE

RICHIEDI IL PROGRAMMA
CONTATTACI
[REGOLAMENTO_UNICAMPO.pdf](#)
[SCHEDA_ISCRIZIONE.pdf](#)

COME ARRIVARE



B

Periodo: 28-30 ottobre 2011
Località: Parco Regionale di Portofino
Docenti: Maria Elena Ferrari



Un corso dedicato ad appassionati di natura e di disegno per imparare, disegnando dal vero, le tecniche per riprodurre animali e piante, immersi nella natura dello splendido Parco Naturale di Portofino. Un corso per principianti, ma anche per chi desidera avere l'opportunità di migliorare la propria tecnica attraverso la guida di un esperta illustratrice. Attraverso lezioni pratiche e uscite sul campo i partecipanti avranno la possibilità di conoscere e applicare diverse tecniche pittoriche e di disegno. Le tecniche affrontate riguarderanno in particolare il disegno a matita, la tempera e l'acquarello. Durante le uscite, si avrà la possibilità di riprodurre dal vero, paesaggi, fiori e piante. Inoltre, proveremo a catturare le immagini fotografiche di alcuni rappresentanti della fauna mediterranea per poi riprodurle. Il corso si svolgerà principalmente disegnando dal vero durante le uscite, in caso di mal tempo le lezioni si svolgeranno al chiuso con la riproduzione di immagini fotografiche e nature morte.

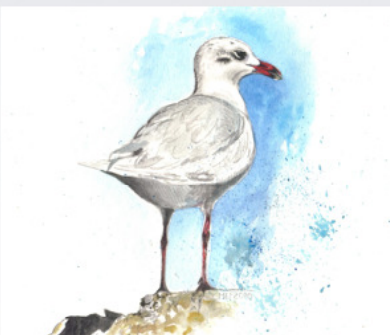


Le docenze sono affidate a Maria Elena Ferrari, biologa e illustratrice naturalistica, membro dell' A.I.P.A.N. (Associazione Italiana per l'Arte Naturalistica)

Il corso è rivolto a studenti, laureandi, laureati nell'ambito delle scienze naturali biologiche o ambientali; studenti, laureandi, laureati in materie artistiche, disegnatori appassionati e dilettanti.

Per ulteriori informazioni e per richiedere il programma dettagliato:

e-mail unicampo09@gmail.com



Il corso è a numero chiuso (numero max partecipanti 12) e a priorità d'iscrizione.

Il termine ultimo per presentare le schede d'iscrizione è fissato al 14 ottobre 2011.